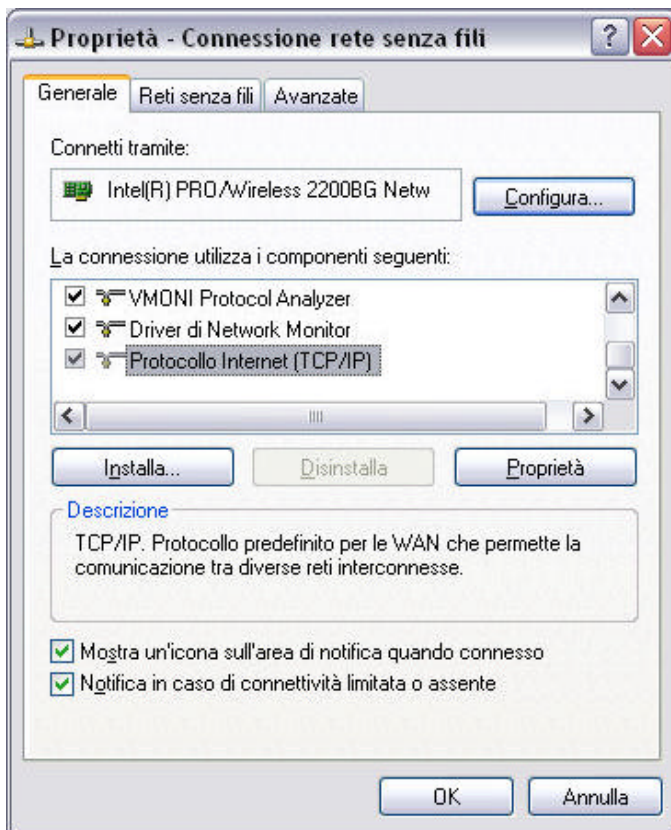
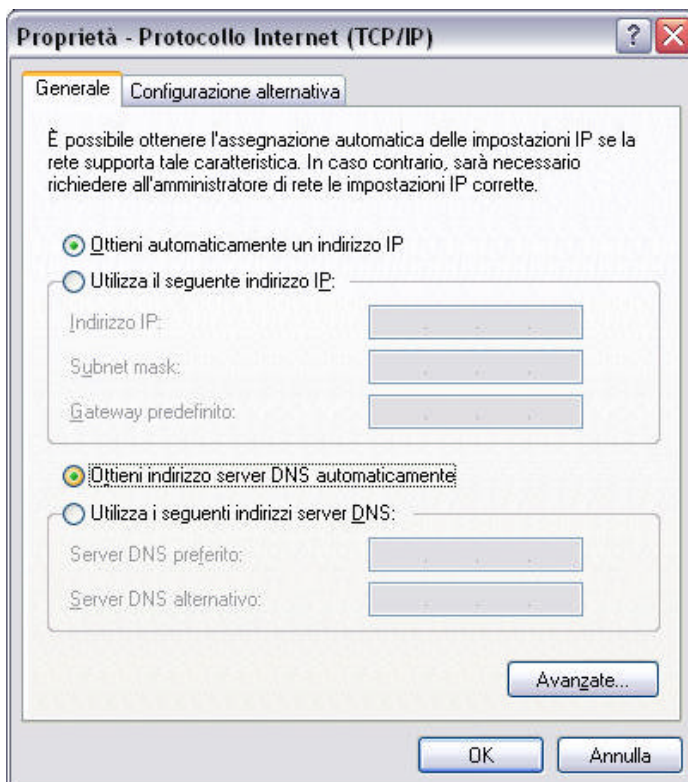




Apparirà la finestra delle “Proprietà – Connessione rete senza fili”.



Doppio clic su “Protocollo Internet (TCP/IP)” e verrà visualizzata la seguente immagine.



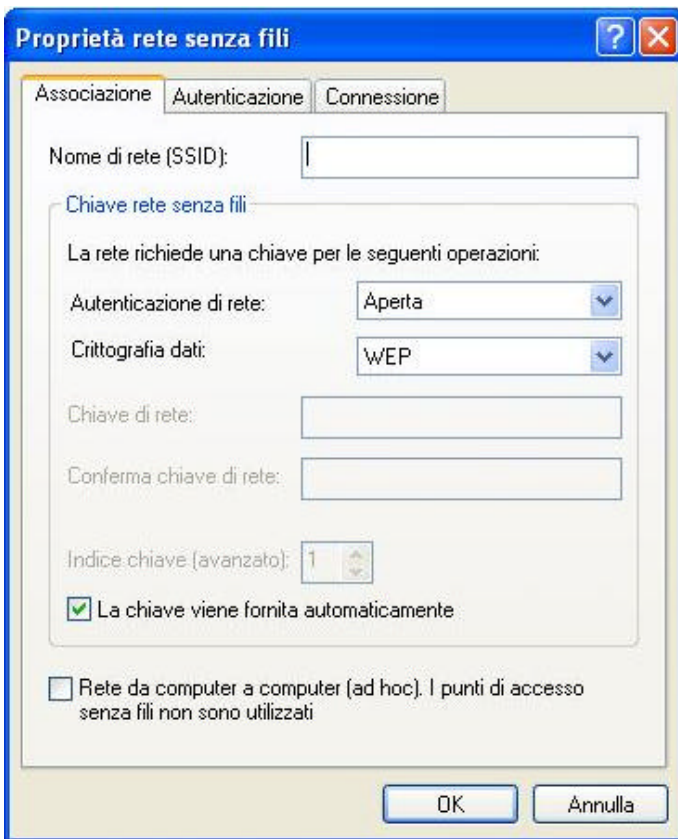
Accertarsi che siano selezionate le voci "Ottieni automaticamente indirizzo IP" e "Ottieni indirizzo server DNS automaticamente". Cliccare su OK.

Sempre nella finestra delle "Proprietà" selezionare la voce "Reti senza fili" come si vede dalla seguente immagine.

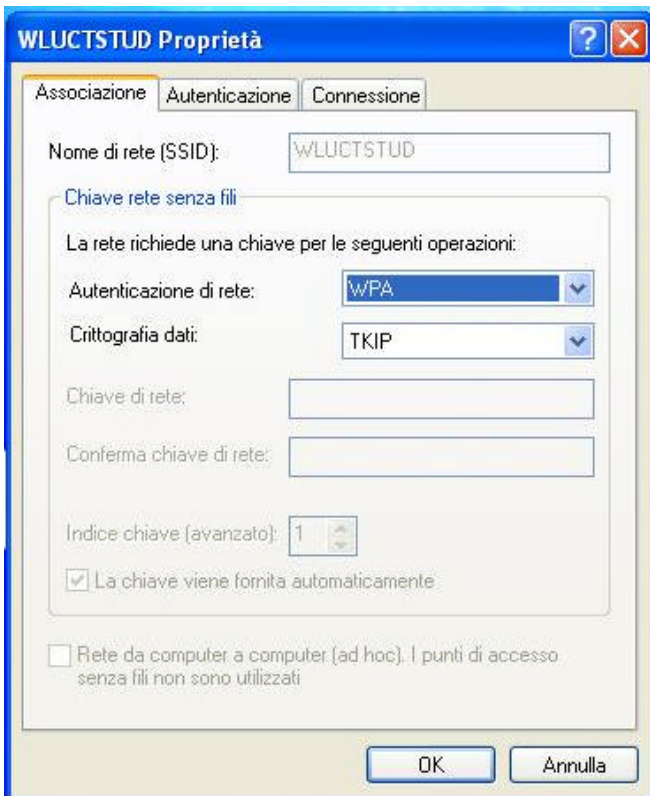


Cliccare su "Aggiungi". Apparirà la seguente finestra.

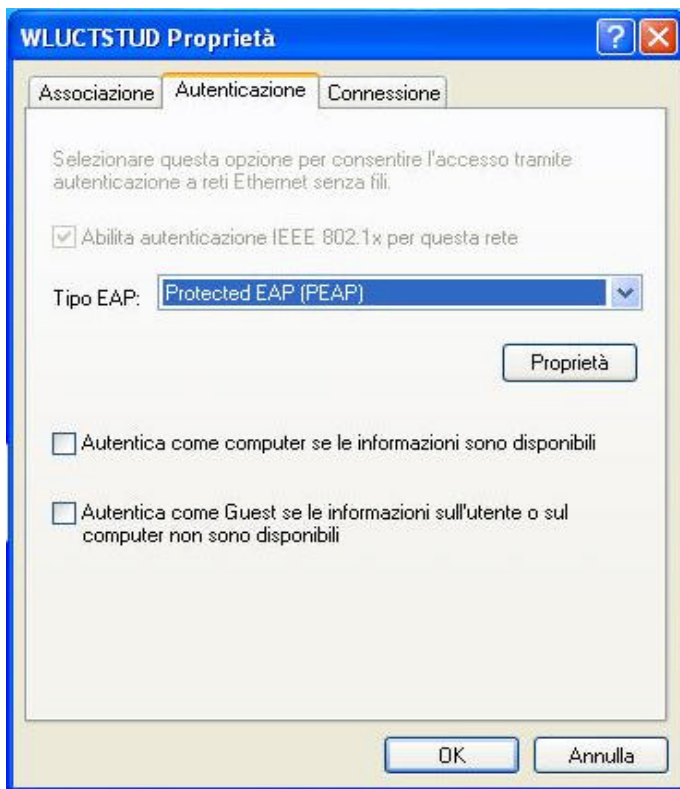
Alla voce "Nome di rete SSID" inserire "WLUCTSTUD".



Selezionare, nella stessa finestra, "Autenticazione di rete" WPA e "Crittografia dati" TKIP come si vede dalla seguente immagine.



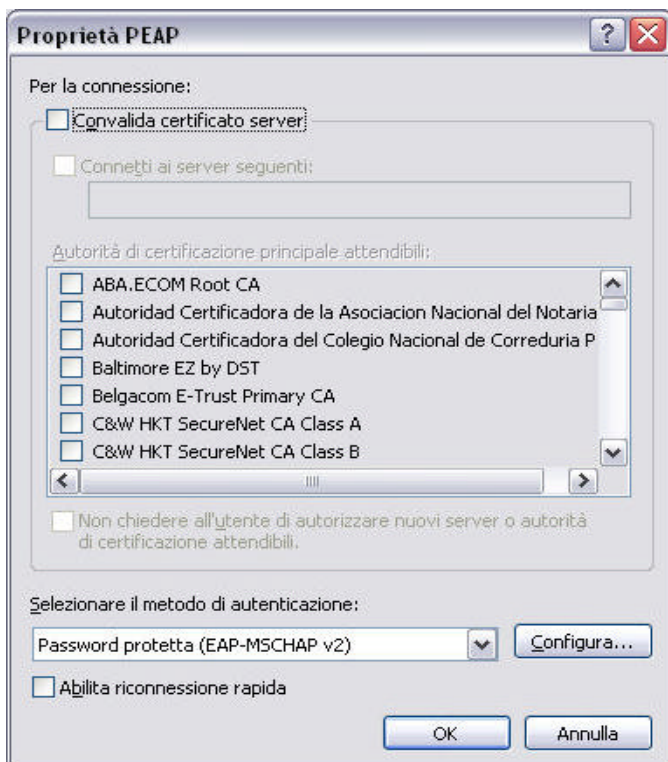
Selezionare la voce "Autenticazione"



Selezionare "Tipo EAP" come "Protected EAP (PEAP)".

Disabilitare le voci "Autentica come computer se le informazioni sono disponibili" e "Autentica come Guest....".

Cliccare sul pulsante "Proprietà". Apparirà la seguente finestra.





Disattivare la voce "Convalida certificato server".  
Come metodo di autenticazione, selezionare "Password protetta (EAP-MSCHAP v2) e cliccare su Configura.

Apparirà la seguente finestra



Disattivare la voce "Utilizza automaticamente il nome di accesso...".

Cliccare su OK per ogni finestra (4 volte).

A questo punto le impostazioni necessarie sono state effettuate.

Cliccare su OK e la connessione viene stabilita automaticamente.

Cliccare sul fumetto in basso a destra che rappresenta tale connessione.  
Si aprirà la finestra "Immissione credenziali" dove si dovranno inserire il proprio *nome utente* e *password*.

Lasciare vuoto il campo Dominio di accesso e cliccare su OK.



NB: per gli studenti dell'Ateneo è importante inserire come *nome utente* il proprio Codice Fiscale in lettere maiuscole e come *password* il proprio PIN (utilizzato già per l'accesso al Portale Studenti).

Attendere qualche decina di secondi per essere connessi alla rete.