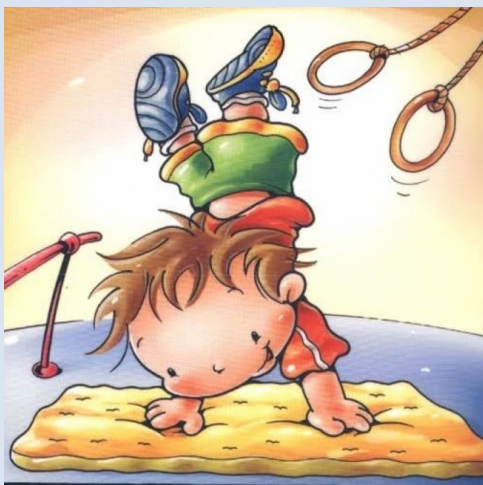




L'As.Pe.I – sezione di Catania, in collaborazione con il Dipartimento di Scienze della Formazione promuove il laboratorio

La Psicomotricità Funzionale garanzia di successo nei DSA Scuola Jean Le Boulch

Di fronte alla crescita esponenziale del numero degli allievi con disturbi dell'apprendimento il mondo della scuola dovrebbe aprire le sue porte alla *Psicomotricità Funzionale*: una pedagogia del



movimento che attenendosi ai reali bisogni del soggetto lo aiuta a fronteggiare al meglio le difficoltà scolastiche. Le strategie d'intervento della Psicomotricità Funzionale sono difatti finalizzate ad offrire stimoli atti a sollecitare e a sviluppare nella persona: *autonomia e coscienza di sé, coordinazione dinamica generale, capacità senso-percettive, capacità gnosico prassiche, organizzazione psicomotoria (tonicità di fondo e di azione), padronanza e consapevolezza del proprio schema corporeo, equilibrio, dominanza, orientamento spaziale e temporale, capacità di espressione e comunicazione, capacità ritmo-respiratoria-cinetica verbale e non verbale, sviluppo dell'abilità grafo-espressiva.*

Le esperienze teoriche e pratiche del presente laboratorio punteranno ad esplicitare i problemi che sostanziano gli apprendimenti e disegnerà con ricchezza di particolari come la Psicomotricità funzionale si configuri una metodologia di intervento clinico - didattico in grado di sviluppare nel soggetto la sfera motoria, emotiva, intellettuale e sociale.

Finalità generale

Il laboratorio si propone di fornire le competenze specifiche per utilizzare correttamente i metodi e gli strumenti della Psicomotricità Funzionale. Tali competenze hanno lo scopo di consentire agli educatori e agli insegnanti di realizzare un percorso formativo che, basandosi sulle sensazioni del corpo e sull'elaborazione mentale dei vissuti corporei ed emozionali, stimoli la partecipazione attiva degli alunni e ne facilita il processo di apprendimento.

Obiettivi

Il laboratorio vuole fornire ai corsisti strumenti di osservazione e di intervento su soggetti con difficoltà negli apprendimenti scolastici di lettura, scrittura e calcolo. In particolare verranno: approfondite le conoscenze funzionali necessarie nel percorso degli apprendimenti scolastici per:

- ❖ Sviluppare la funzione energetico-affettiva (attenzione, concentrazione, motivazione)
- ❖ Sviluppare la funzione di aggiustamento globale (sensorio-motorio, percettivo-motorio) e cognitivo (rappresentazione mentale)
- ❖ Sviluppare la funzione di percezione del proprio corpo statico e dinamico, globale e segmentario (coscientizzazione del proprio schema corporeo)
- ❖ Sviluppare la funzione di percezione dei dati esterni (temporalità e spazialità)

- ❖ Conoscenza ed interiorizzazione di contenuti e metodi per soddisfare attraverso esperienze vissute in aula risposte concrete, attraverso l'acquisizione di un sapere correlato, spendibile ed applicabile nella realtà scolastica.

Mappatura delle competenze attese

Con il corso si vuole fornire lo sviluppo delle seguenti competenze e abilità:

conoscere e rispettare le linee di sviluppo dell'individuo, costruire la capacità di apprendere, l'importanza di un aggiustamento attivo, il valore del corpo nello sviluppo degli apprendimenti, analisi dei prerequisiti per gli apprendimenti scolastici mediante l'apporto scientifico dei quadri della Psicomotricità Funzionale.

Analisi dei processi di apprendimento nelle elaborazioni delle materie curricolari, analisi dei processi coinvolti nell'apprendimento della scrittura, segno grafico organizzato, analisi dei processi coinvolti nella matematica, correzione degli automatismi disfunzionali.

Programma dei lavori

Il laboratorio della durata complessiva di 8 ore, si struttura in 2 incontri di 4 h ciascuno in cui si alterneranno momenti di didattica frontale e momenti di attività laboratoriale:

Parte teorica

- Teoria della Psicomotricità Funzionale
- Quadro neurologico e quadro funzionale
- Neurofisiologia e tecniche di apprendimento
- Nuove logiche formative di una didattica progressista per accedere agli apprendimenti in maniera attiva
- Acquisizione di competenze e dei prerequisiti che orientino adeguatamente il percorso apprenditivo scolastico

Parte Pratica

I corsisti saranno invitati a partecipare ad esperienze pratiche in atelier in cui avranno la possibilità di cimentarsi nell'utilizzo di metodi e di strategie didattiche proprie della Psicomotricità Funzionale (si consiglia d'indossare scarpe comode).

Presentazione di video

Relatore D.ssa Melissa Mari – Pedagogista clinico e Psicomotricista funzionale (*professionista disciplinato ai sensi della legge 4/2013*)

Destinatari

Il laboratorio è rivolto a laureandi, laureati in scienze pedagogiche, docenti di ogni ordine e grado, e ai professionisti che operano nell'area dei processi educativi e formativi.

Numero massimo di partecipanti 20.

Date e luogo

Il laboratorio avrà luogo nei giorni **27 e 30 Novembre**, dalle **ore 15.00** alle ore **19.00**, presso i locali dell'**I.T Archimede**, Viale Regina Margherita n. 22, Catania.

Costo

Il laboratorio prevede un costo di **euro 5.00 euro per i soci As.Pe.I** e di **euro 20.00 per i non soci As.Pe.I**.

Eccezionalmente per gli **studenti ad esaurimento del Dipartimento di Scienze della Formazione** gli **incontri sono spendibili gratuitamente** nell'ambito delle **attività di tirocinio** dietro

presentazione al relatore di un attestato, vistato dall'ufficio tirocinio, in cui si dichiarano le ore mancanti.

I docenti possono usufruire del **bonus docenti**, compilando ed inoltrando lo stesso, prima dell'inizio delle attività, al seguente indirizzo email segreteria@aspeict.it

COME COMPILARE IL BONUS

- inserire codice spid
- dove spendere i buoni
- fisico
- formazione e aggiornamento
- Percorsi formativi ed istituzioni scolastiche
- Importo buono

Per partecipare è necessario compilare la scheda di iscrizione ed inviarla al seguente indirizzo email segreteria@aspeict.it e per conoscenza marimelissa@tiscali.it

Per maggiori informazioni visitare il sito www.aspeict.it o contattare la segreteria as.pe.i sezione di Catania, responsabile Dott.ssa Ornella Di Mauro:

Email: segreteria@aspeict.it

Ricevimento: martedì, dalle h 10.00 alle h 13.00, Dipartimento di Scienze della Formazione, stanza del Prof. Lentini, Via Ofelia n. 1, Catania: